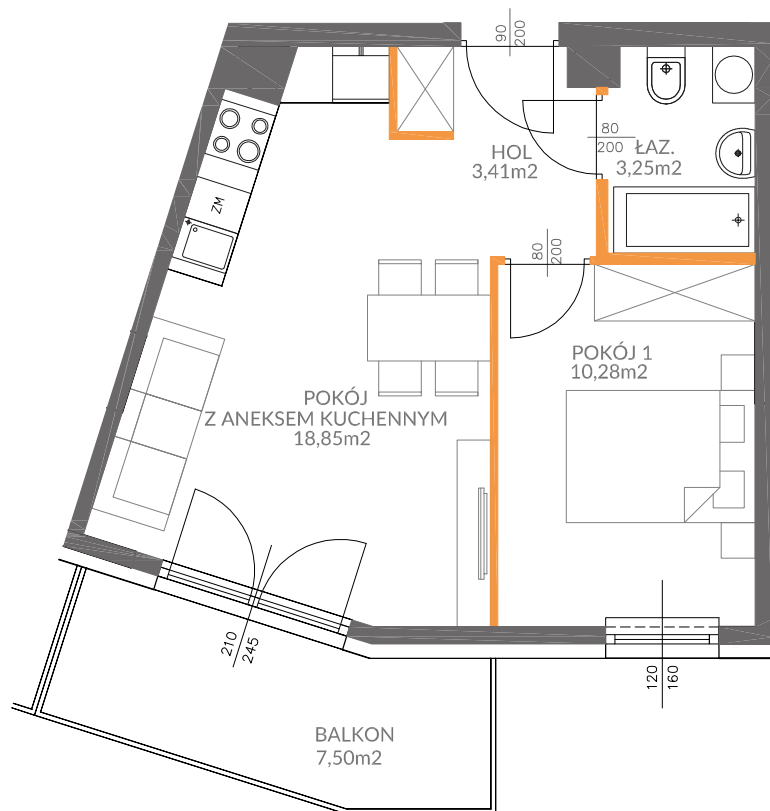






Victoria Dom

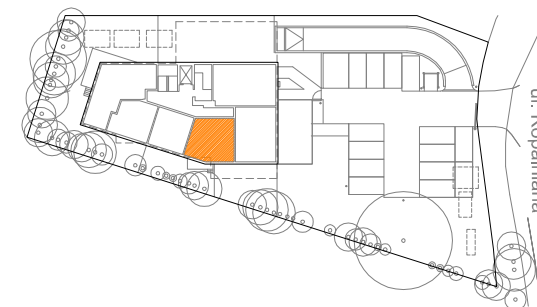


LEGENDA:

-  ścianki działowe nadające się do demontażu
-  ściany i obudowy pionów instalacyjnych

LOKAL NR	6
PIĘTRO	1
POW. UŻYTKOWA	37,07m²
POKOJE	2

HOL	3,41m²
ŁAZIENKA	3,25m²
POKÓJ 1	10,28m²
POKÓJ Z ANEKSEM KUCHENNYM	18,85m²
BALKON	7,50m²
ŚCIANKI DZIAŁOWE NADAJĄCE SIĘ DO DEMONTAŻU	1,28m²



POŁOŻENIE LOKALU W BUDYNKU

BIURO SPRZEDAŻY
☎ 22 228 67 27

OSIEDLE
METRO3
POŁCZYŃSKA

Adres inwestycji | Warszawa-Bemowo | ul. Kopalniana 14 | www.victoriadom.pl