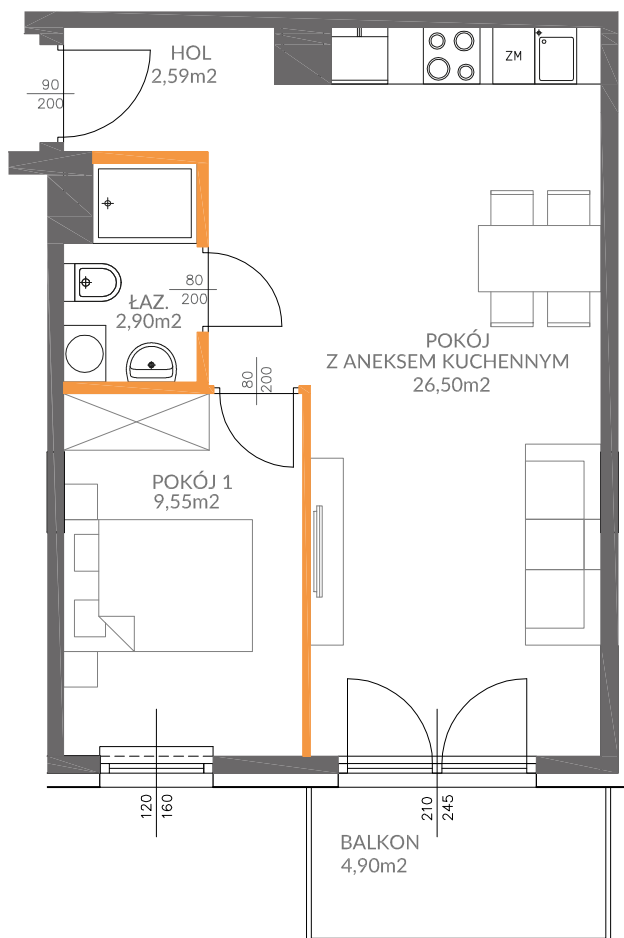




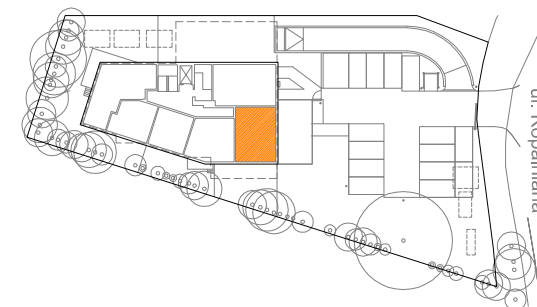
Victoria Dom


LEGENDA:

- ścianki działowe nadające się do demontażu
- ściany i obudowy pionów instalacyjnych

LOKAL NR	5
PIĘTRO	1
POW. UŻYTKOWA	42,89m²
POKOJE	2

HOL	2,59m ²
ŁAZIENKA	2,90m ²
POKÓJ 1	9,55m ²
POKÓJ Z ANEKSEM KUCHENNYM	26,50m ²
BALKON	4,90m ²
ŚCIANKI DZIAŁOWE NADAJĄCE SIĘ DO DEMONTAŻU	1,35m ²



POŁOŻENIE LOKALU W BUDYNKU

BIURO SPRZEDAŻY
 22 228 67 27

OSIEDLE
METRO3
 POŁCZYŃSKA

Adres inwestycji | Warszawa-Bemowo | ul. Kopalniana 14 | www.victoriadom.pl