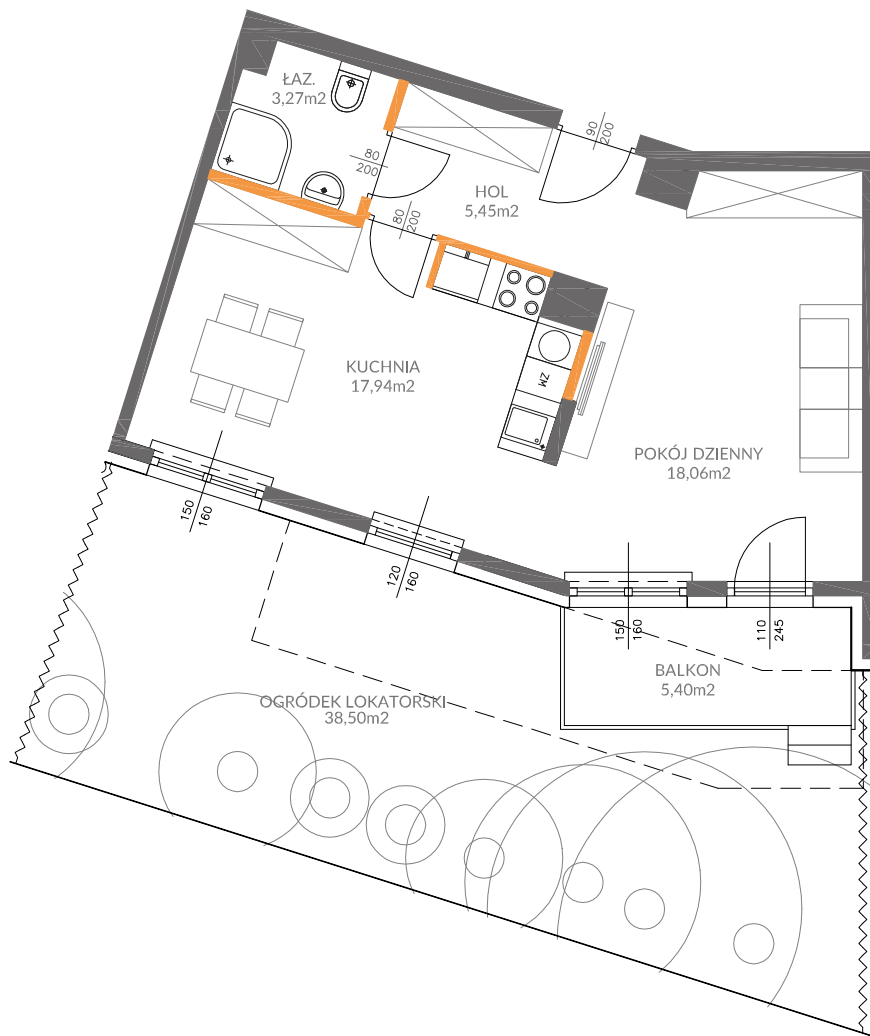




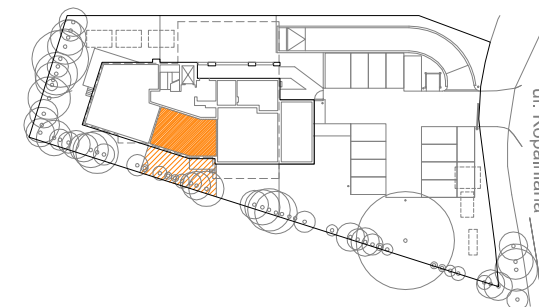
Victoria Dom


LEGENDA:

- ścianki działowe nadające się do demontażu
- ściany i obudowy pionów instalacyjnych

LOKAL NR 2
PIĘTRO P
POW. UŻYTKOWA 45,87m²
POKOJE 1

HOL	5,45m ²
ŁAZIENKA	3,27m ²
KUCHNIA	17,94m ²
POKÓJ DZIENNY	18,06m ²
BALKON	5,40m ²
OGRÓDEK LOKATORSKI	38,50m ²
ŚCIANKI DZIAŁOWE NADAJĄCE SIĘ DO DEMONTAŻU	1,15m ²



POŁOŻENIE LOKALU W BUDYNKU

BIURO SPRZEDAŻY
 ☎ 22 228 67 27

OSIEDLE
METRO3
 POŁCZYŃSKA

Adres inwestycji | Warszawa-Bemowo | ul. Kopalniana 14 | www.victoriadom.pl