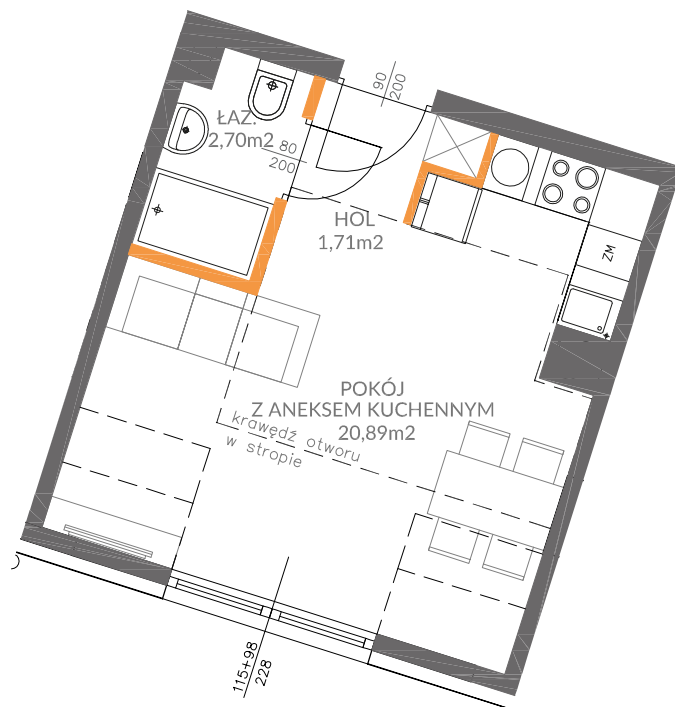




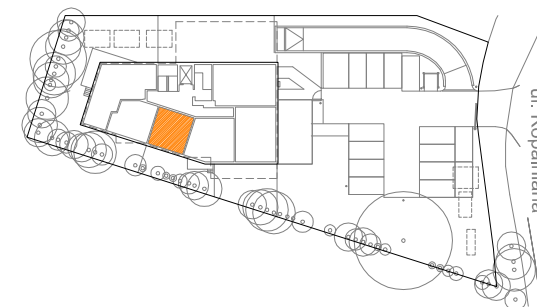
# Victoria Dom



**LOKAL NR 19**  
**PIĘTRO** 3  
**POW. UŻYTKOWA** 26,12m<sup>2</sup>  
**POKOJE** 1

**HOL** 1,71m<sup>2</sup>  
**ŁAZIENKA** 2,70m<sup>2</sup>  
**POKÓJ Z ANEKSEM KUCHENNYM** 20,89m<sup>2</sup>

**ŚCIANKI DZIAŁOWE  
 NADAJĄCE SIĘ DO DEMONTAŻU** 0,82m<sup>2</sup>



POŁOŻENIE LOKALU W BUDYNKU

BIURO SPRZEDAŻY  
 ☎ 22 228 67 27

OSIEDLE  
**METRO 3**  
 POŁCZYŃSKA

## LEGENDA:

- ścianki działowe nadające się do demontażu
- ściany i obudowy pionów instalacyjnych

**Adres inwestycji | Warszawa-Bemowo | ul. Kopalniana 14 | [www.victoriadom.pl](http://www.victoriadom.pl)**