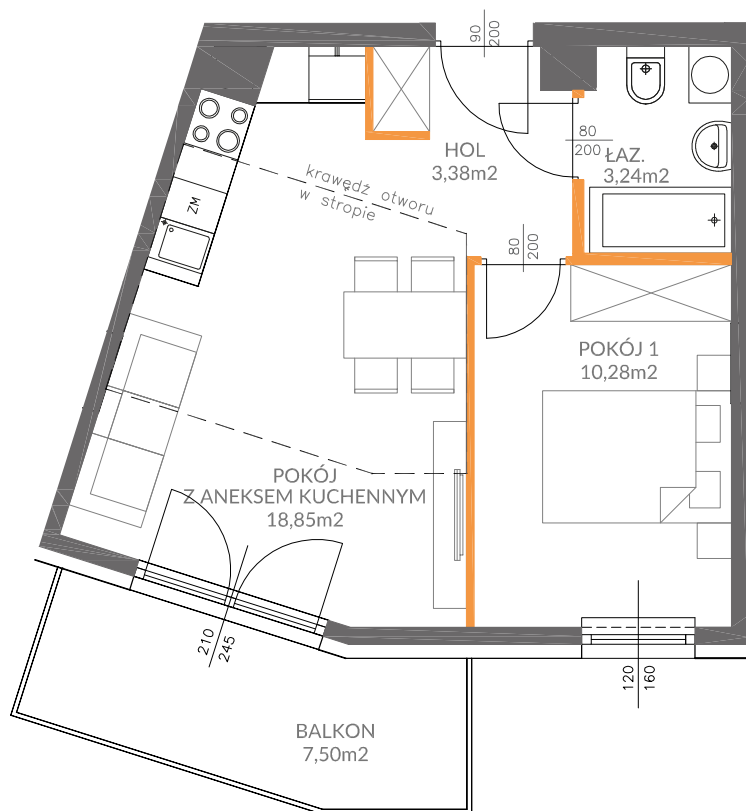




# Victoria Dom



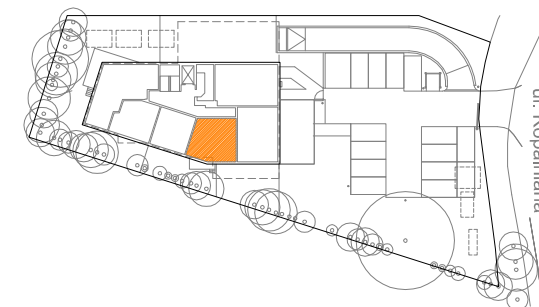
## LEGENDA:

- ścianki działowe nadające się do demontażu
- ściany i obudowy pionów instalacyjnych

## LOKAL NR 18

PIĘTRO | 3  
 POW. UŻYTKOWA | 37,02m<sup>2</sup>  
 POKOJE | 2

HOL	3,38m <sup>2</sup>
ŁAZIENKA	3,24m <sup>2</sup>
POKÓJ 1	10,28m <sup>2</sup>
POKÓJ Z ANEKSEM KUCHENNYM	18,85m <sup>2</sup>
BALKON	7,50m <sup>2</sup>
ŚCIANKI DZIAŁOWE NADAJĄCE SIĘ DO DEMONTAŻU	1,27m <sup>2</sup>



POŁOŻENIE LOKALU W BUDYNKU

BIURO SPRZEDAŻY  
 22 228 67 27

OSIEDLE  
**METRO3**  
 POŁCZYŃSKA

**Adres inwestycji | Warszawa-Bemowo | ul. Kopalniana 14 | [www.victoriadom.pl](http://www.victoriadom.pl)**