



Victoria Dom

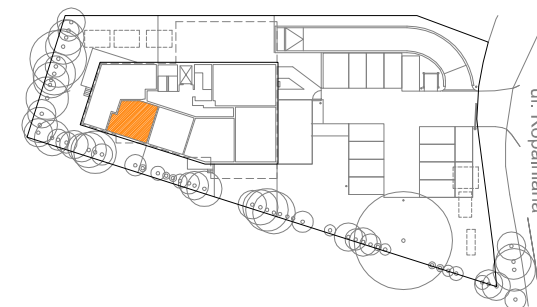

LEGENDA:

- ścianki działowe nadające się do demontażu
- ściany i obudowy pionów instalacyjnych

LOKAL NR 14

PIĘTRO	2
POW. UŻYTKOWA	28,12m²
POKOJE	1

	HOL	3,30m ²
	ŁAZIENKA	4,03m ²
POKÓJ Z ANEKSEM KUCHENNYM		20,00m²
	BALKON	5,04m ²
ŚCIANKI DZIAŁOWE NADAJĄCE SIĘ DO DEMONTAŻU		0,79m²



POŁOŻENIE LOKALU W BUDYNKU

BIURO SPRZEDAŻY
 22 228 67 27

OSIEDLE
METRO3
 POŁCZYŃSKA

Adres inwestycji | Warszawa-Bemowo | ul. Kopalniana 14 | www.victoriadom.pl