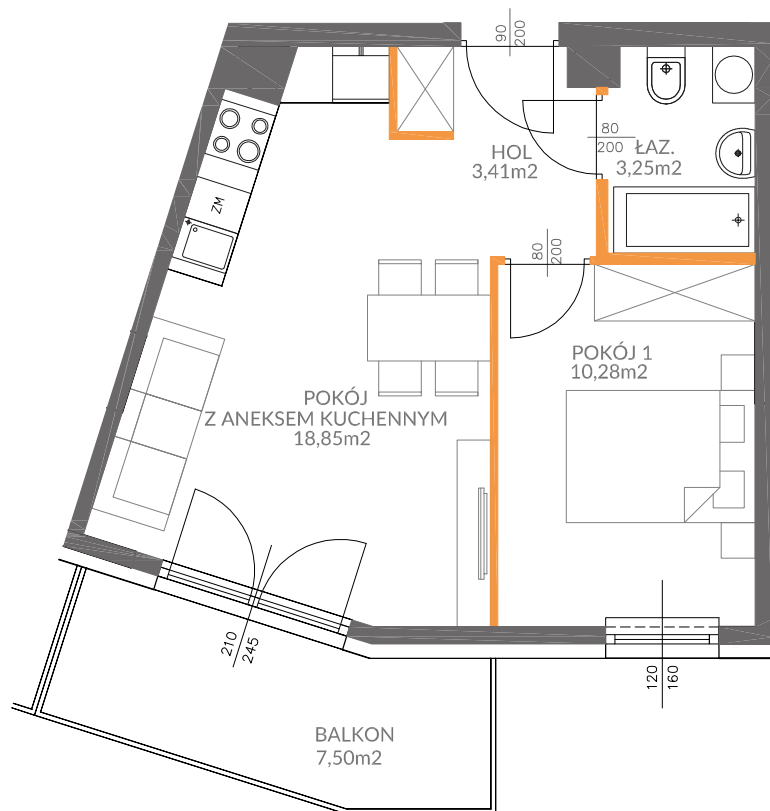




# Victoria Dom



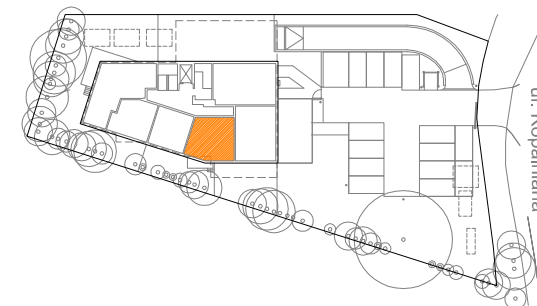
### LEGENDA:

- ścianki działowe nadające się do demontażu
- ściany i obudowy pionów instalacyjnych

## LOKAL NR 12

PIĘTRO | 2  
 POW. UŻYTKOWA | 37,07m<sup>2</sup>  
 POKOJE | 2

|   |                     |
|---|---------------------|
| HOL   | 3,41m <sup>2</sup>  |
| ŁAZIENKA                                      | 3,25m <sup>2</sup>  |
| POKÓJ 1                                       | 10,28m <sup>2</sup> |
| POKÓJ Z ANEKSEM KUCHENNYM                     | 18,85m <sup>2</sup> |
| BALKON  | 7,50m <sup>2</sup>  |
| ŚCIANKI DZIAŁOWE<br>NADAJĄCE SIĘ DO DEMONTAŻU | 1,28m <sup>2</sup>  |



POŁOŻENIE LOKALU W BUDYNKU

BIURO SPRZEDAŻY  
 22 228 67 27

OSIEDLE  
**METRO3**  
 POŁCZYŃSKA

**Adres inwestycji | Warszawa-Bemowo | ul. Kopalniana 14 | [www.victoriadom.pl](http://www.victoriadom.pl)**