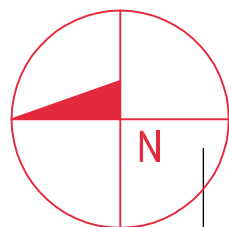
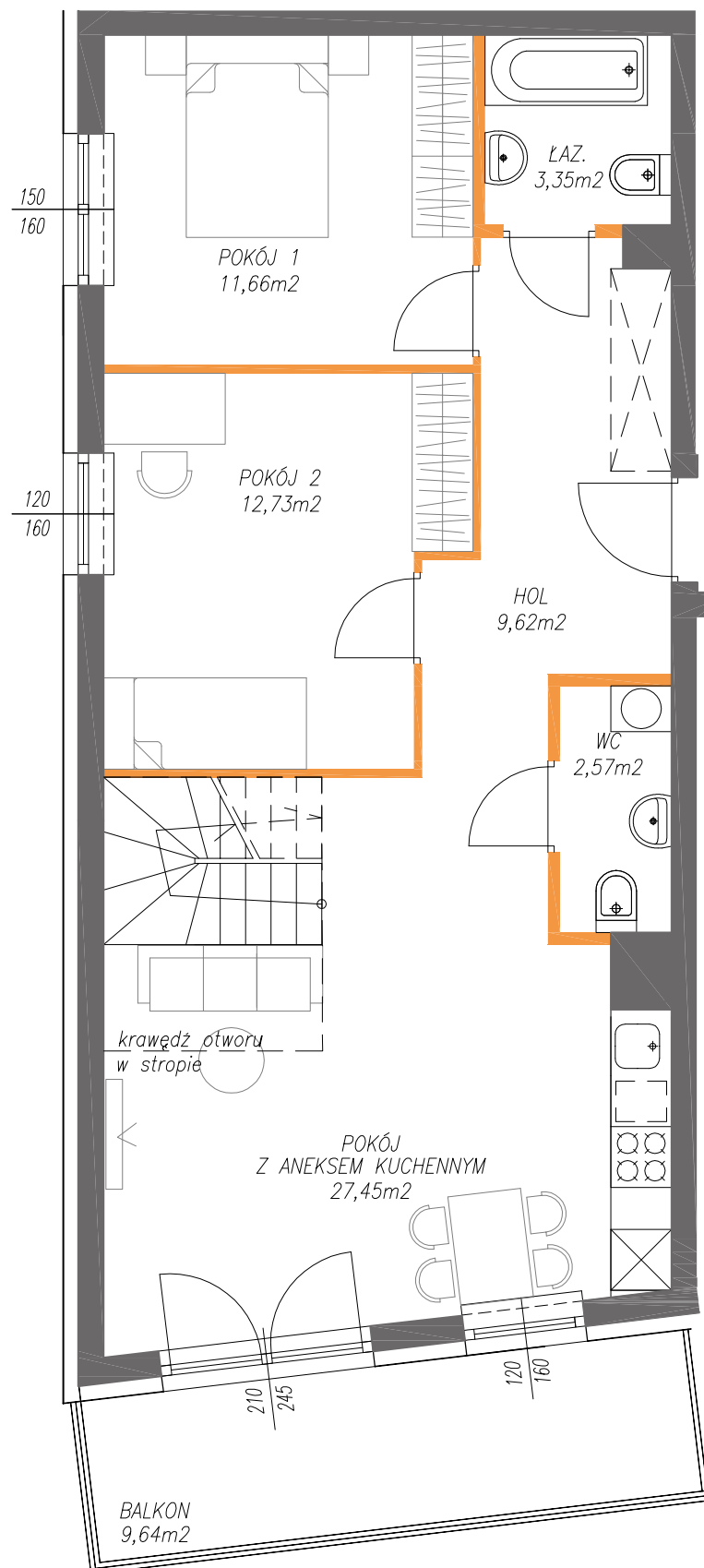
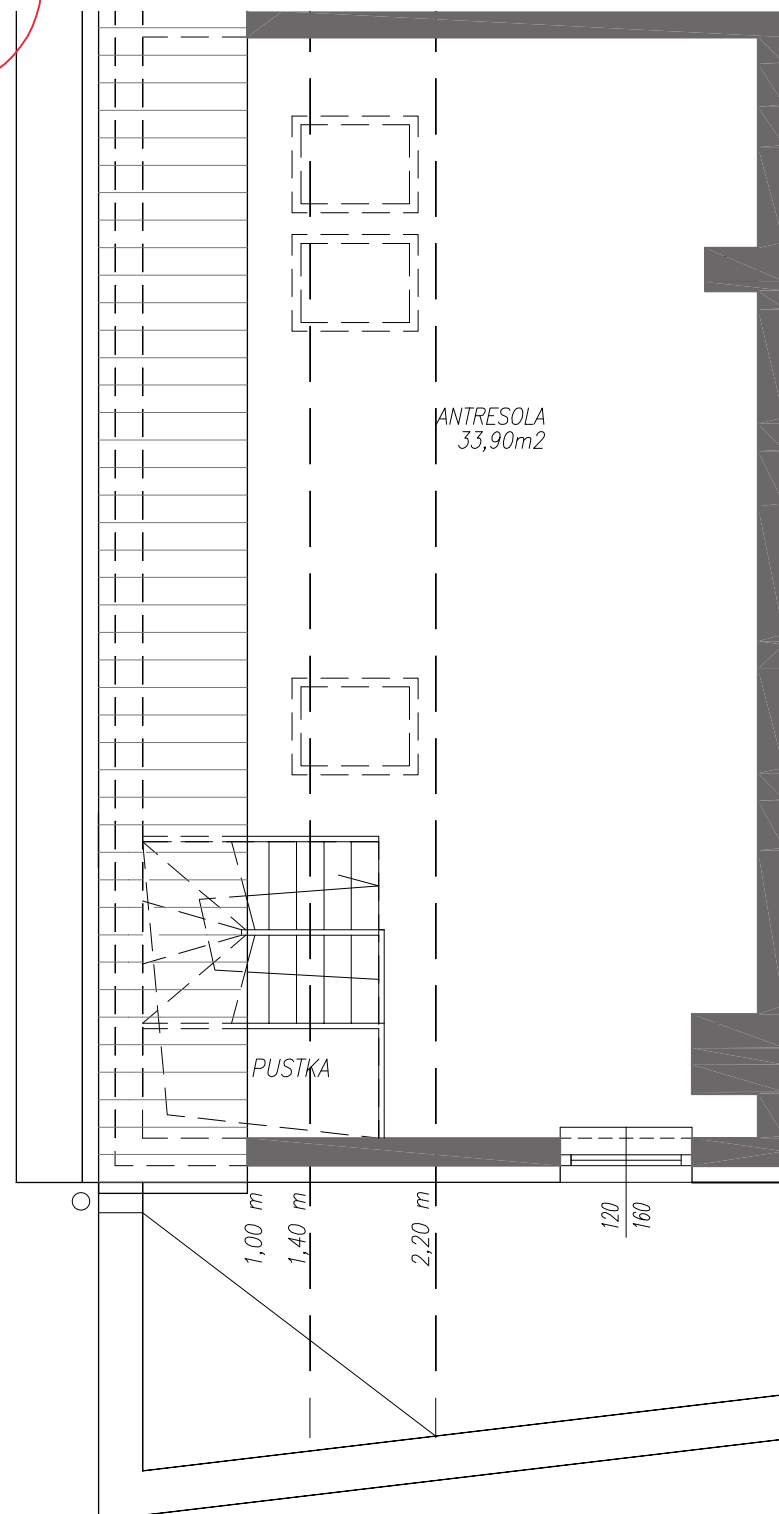




# Victoria Dom



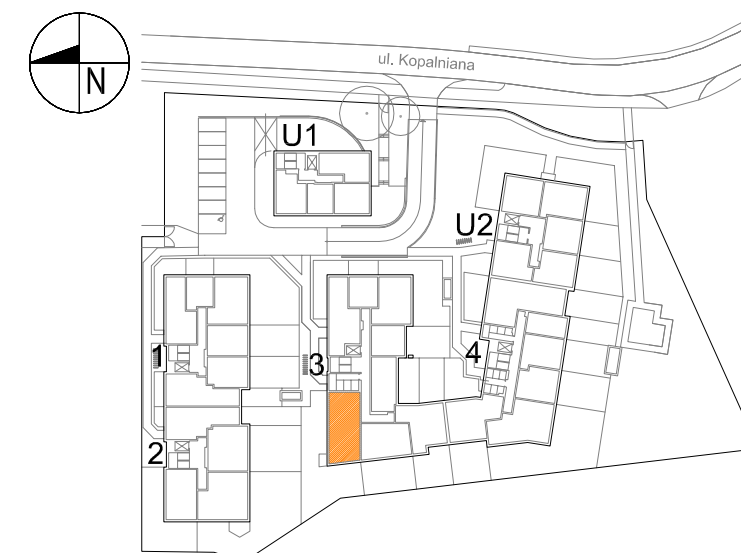
1m 2m 3m 4m



## LOKAL NR 72

PIĘTRO	3
POW. UŻYTKOWA	69,94m <sup>2</sup>
POKOJE	3
KLATKA	3

HOL	9,62m <sup>2</sup>
WC	2,57m <sup>2</sup>
ŁAZIENKA	3,35m <sup>2</sup>
POKÓJ 1	11,66m <sup>2</sup>
POKÓJ 2	12,73m <sup>2</sup>
POKÓJ Z ANEKSEM KUCHENNYM	27,45m <sup>2</sup>
ANTRESOLA	33,90m <sup>2</sup>
BALKON	9,64m <sup>2</sup>
ŚCIANKI DZIAŁOWE NADAJĄCE SIĘ DO DEMONTAŻU	2,56m <sup>2</sup>



POŁOŻENIE LOKALU W BUDYNKU

BIURO SPRZEDAŻY  
22 228 67 27

OSIEDLE  
**METRO2**  
POŁCZYŃSKA 2

LEGENDA:

- ścianki działowe nadające się do demontażu
- ściany i obudowy pionów instalacyjnych

**Adres inwestycji | Warszawa-Bemowo | ul. Kopalniana 14D | [www.victoriadom.pl](http://www.victoriadom.pl)**

Pomiarów powierzchni dokonano stosownie do treści Rozporządzenia Ministra Transportu, Budownictwa i Gospodarki Morskiej z dnia 25 kwietnia 2012 r. w sprawie szczegółowego zakresu i formy projektu budowlanego (Dz.U. z 2012 nr 0 poz. 462 ze zm.) wydanego na podstawie art. 34 ust. 6 pkt 1 ustawy z dnia 7 lipca 1994 r. - Prawo budowlane (Dz.U. z 2010 r. Nr 243, poz. 1623 ze zm.) - zgodnie z zasadami określonymi w normie PN-ISO 9836:1997. Powierzchnię użytkową wskazano w stanie wykończonym, z uwzględnieniem tynków. Wymiary liniowe pomieszczeń podano w ścianach bez tynków. Do powierzchni użytkowej lokalu wlicza się powierzchnię pod ścianami działowymi nadającymi się do demontażu. Instalacja wodna i kanalizacyjna doprowadzona do kuchni, łazienki i WC, zakończona korkami, nie schowana w ścianach. Rozprowadzenie instalacji pod przybory leży po stronie nabywcy. Meble, biały montaż oraz drzwi wewnętrzne nie stanowią elementu wyposażenia lokalu. Deweloper zastrzega sobie możliwość wprowadzenia niewielkich zmian w dalszym etapie inwestycji. Aranżacja lokalu przedstawiona na rysunku jest przykładowa.