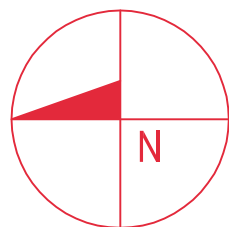
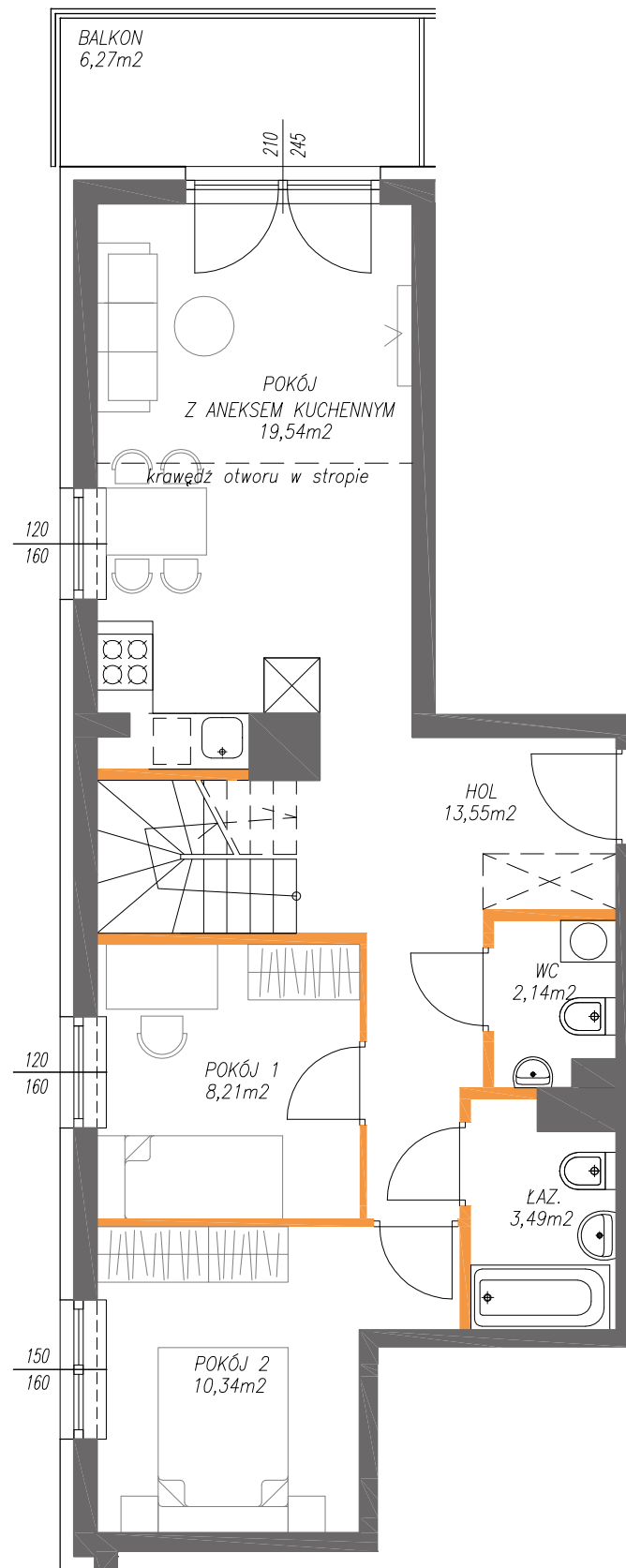
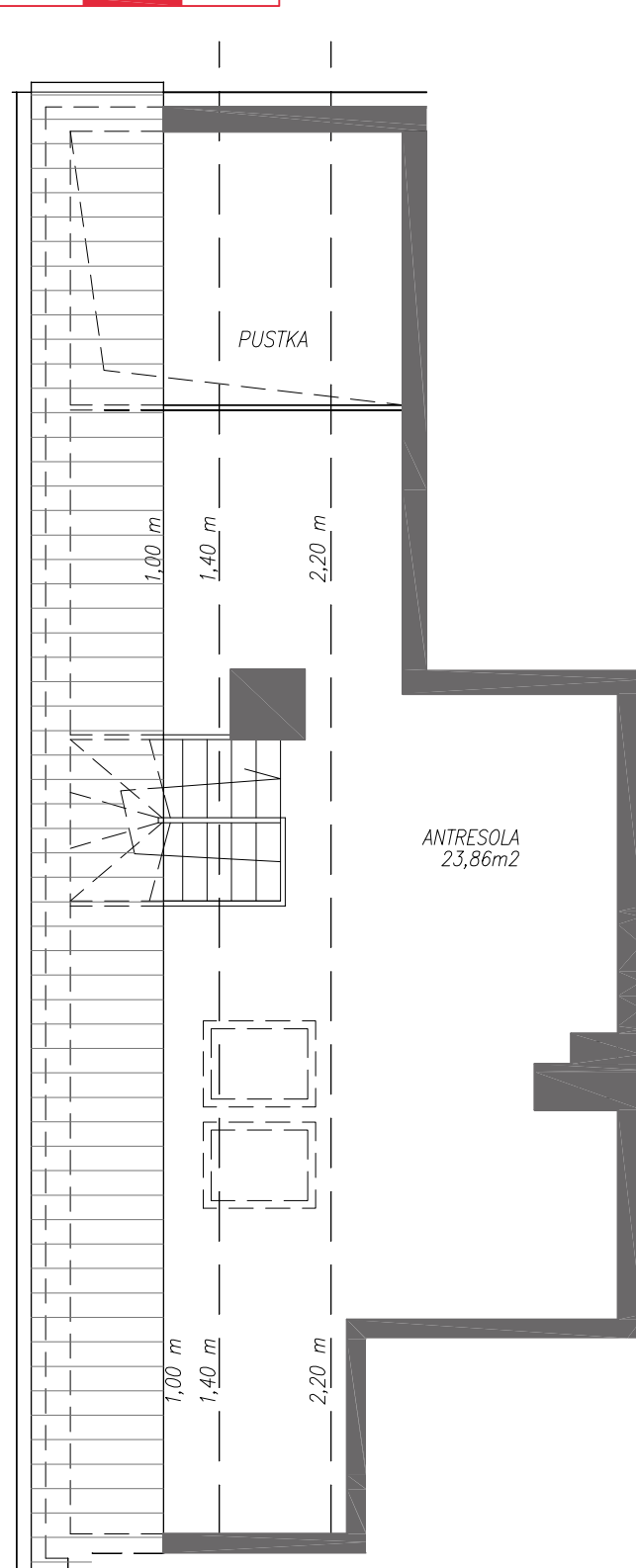




# Victoria Dom



1m 2m 3m 4m



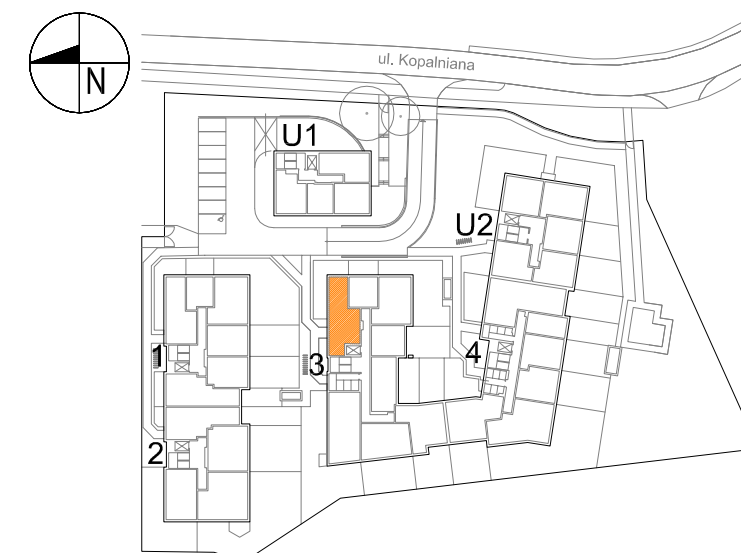
LEGENDA:

- ścianki działowe nadające się do demontażu
- ściany i obudowy pionów instalacyjnych

## LOKAL NR 65

PIĘTRO	3
POW. UŻYTKOWA	59,73m <sup>2</sup>
POKOJE	3
KLATKA	3

HOL	13,55m <sup>2</sup>
WC	2,14m <sup>2</sup>
ŁAZIENKA	3,49m <sup>2</sup>
POKÓJ 1	8,21m <sup>2</sup>
POKÓJ 2	10,34m <sup>2</sup>
POKÓJ Z ANEKSEM KUCHENNYM	19,54m <sup>2</sup>
ANTRESOLA	23,86m <sup>2</sup>
BALKON	6,27m <sup>2</sup>
ŚCIANKI DZIAŁOWE NADAJĄCE SIĘ DO DEMONTAŻU	2,46m <sup>2</sup>



POŁOŻENIE LOKALU W BUDYNKU

BIURO SPRZEDAŻY  
22 228 67 27

OSIEDLE  
**METRO2**  
POŁCZYŃSKA 2

Adres inwestycji | Warszawa-Bemowo | ul. Kopalniana 14D | [www.victoriadom.pl](http://www.victoriadom.pl)