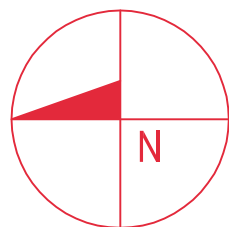
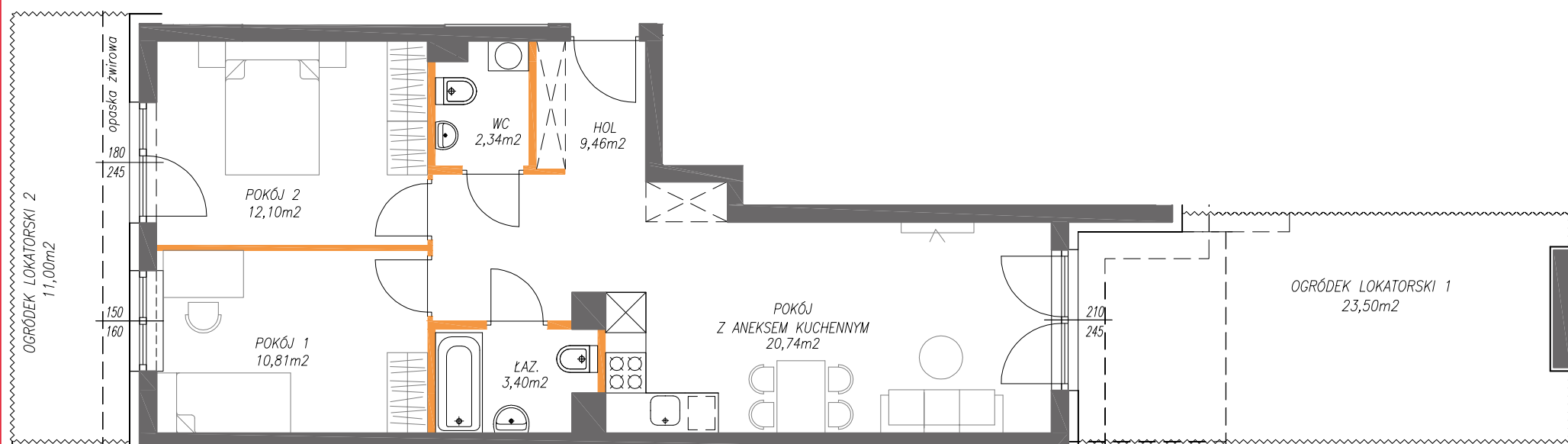




Victoria Dom



1m 2m 3m 4m



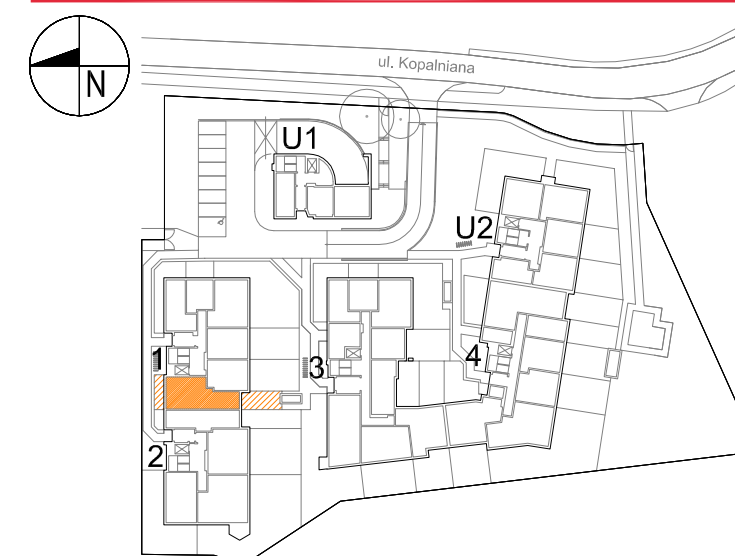
LEGENDA:

- ścianki działowe nadające się do demontażu
- ściany i obudowy pionów instalacyjnych

LOKAL NR 6

PIĘTRO P
POW. UŻYTKOWA 61,10m²
POKOJE 3
KLATKA 1

HOL	9,46m ²
WC	2,34m ²
ŁAZIENKA	3,40m ²
POKÓJ 1	10,81m ²
POKÓJ 2	12,10m ²
POKÓJ Z ANEKSEM KUCHENNYM	20,74m ²
OGRÓDEK LOKATORSKI 1	23,50m ²
OGRÓDEK LOKATORSKI 2	11,00m ²
ŚCIANKI DZIAŁOWE NADAJĄCE SIĘ DO DEMONTAŻU	2,25m ²



POŁOŻENIE LOKALU W BUDYNKU

BIURO SPRZEDAŻY
 22 228 67 27

OSIEDLE
METRO2
 POŁCZYŃSKA 2

Adres inwestycji | Warszawa-Bemowo | ul. Kopalniana 14C | www.victoriadom.pl