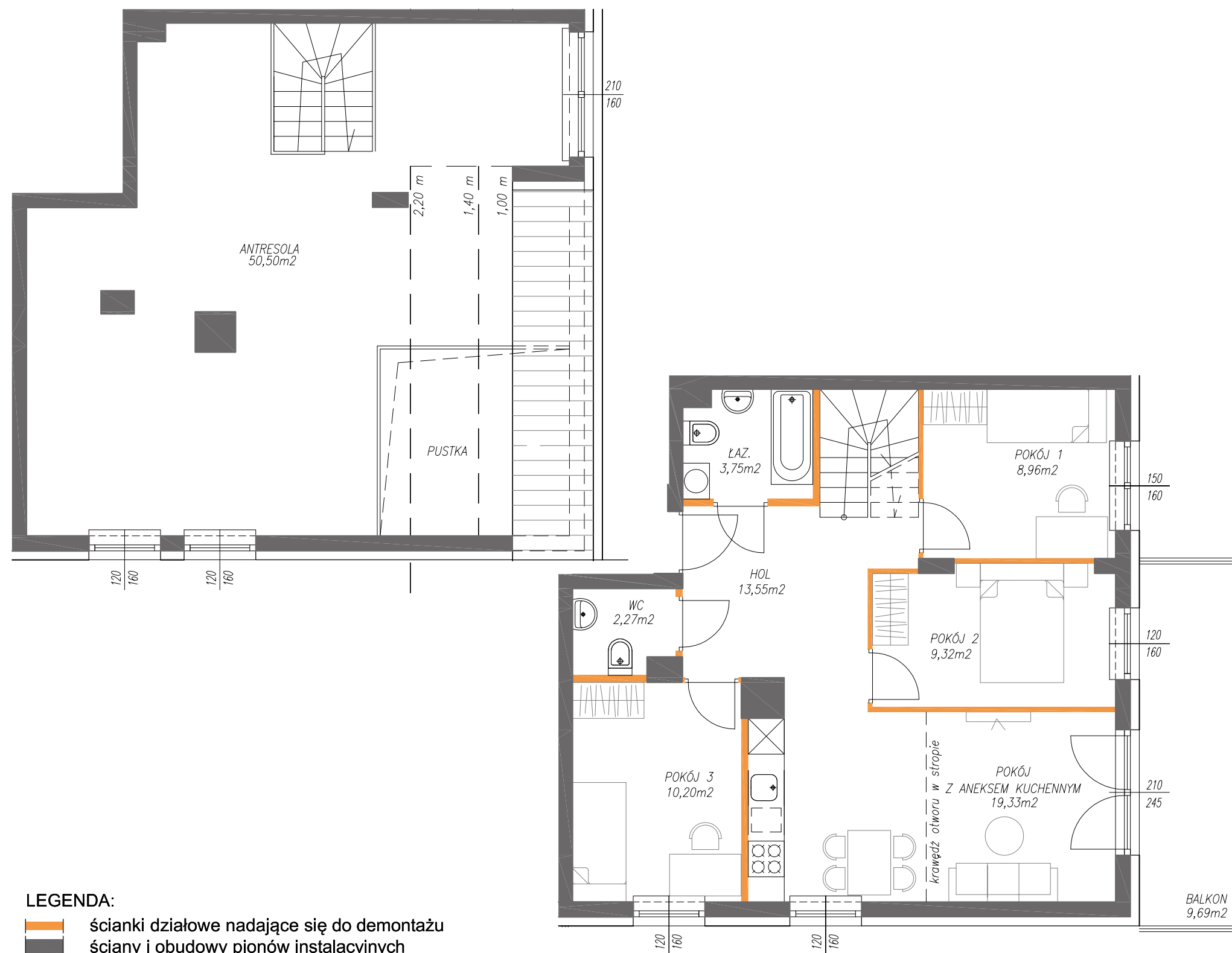
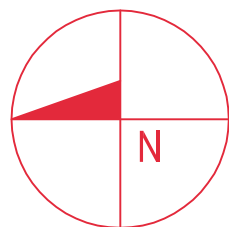




Victoria Dom



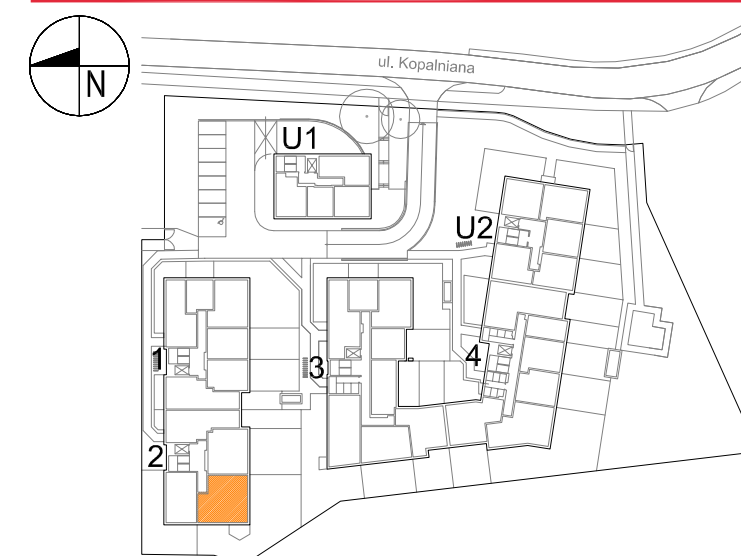
LEGENDA:

- ścianki działowe nadające się do demontażu
- ściany i obudowy pionów instalacyjnych

LOKAL NR 39

PIĘTRO	3
POW. UŻYTKOWA	70,21m ²
POKOJE	4
KLATKA	2

HOL	13,55m ²
WC	2,27m ²
ŁAZIENKA	3,75m ²
POKÓJ 1	8,96m ²
POKÓJ 2	9,32m ²
POKÓJ 3	10,20m ²
POKÓJ Z ANEKSEM KUCHENNYM	19,33m ²
ANTRESOLA	50,50m ²
BALKON	9,69m ²
ŚCIANKI DZIAŁOWE NADAJĄCE SIĘ DO DEMONTAŻU	2,83m ²



POŁOŻENIE LOKALU W BUDYNKU

BIURO SPRZEDAŻY
22 228 67 27

OSIEDLE
METRO2
POŁCZYŃSKA 2

Adres inwestycji | Warszawa-Bemowo | ul. Kopalniana 14C | www.victoriadom.pl