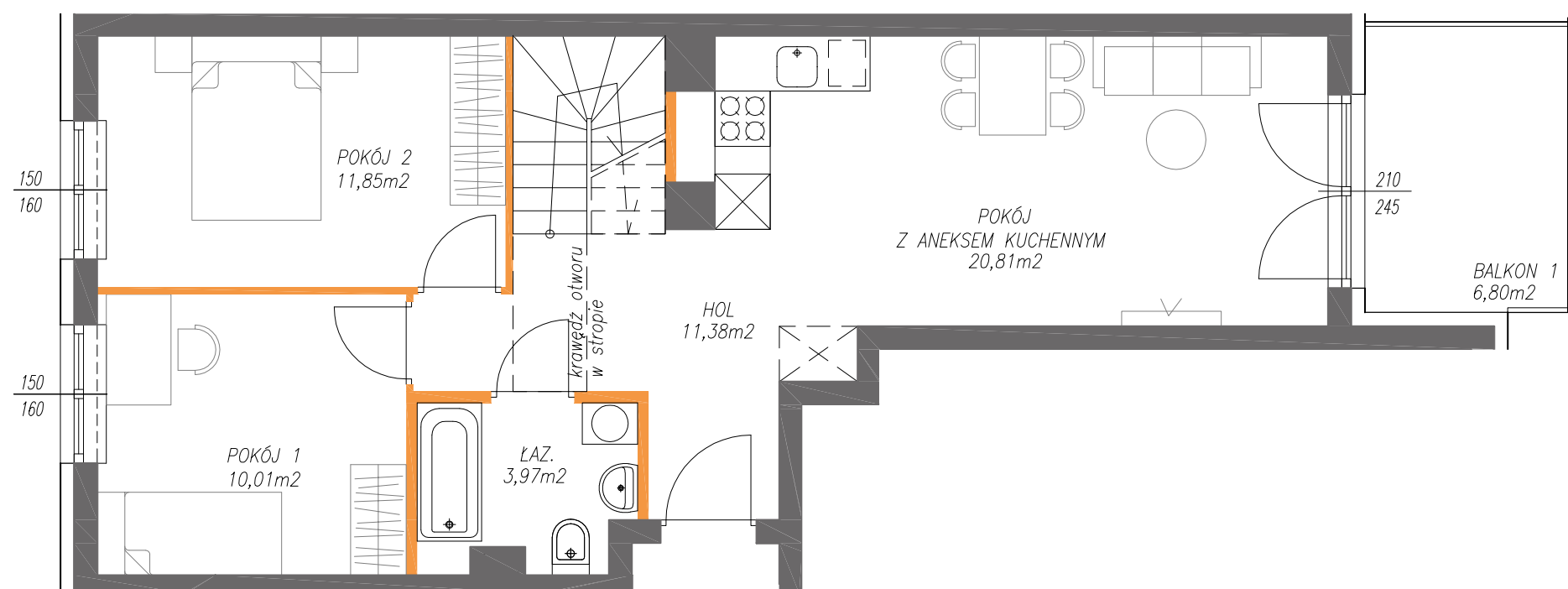
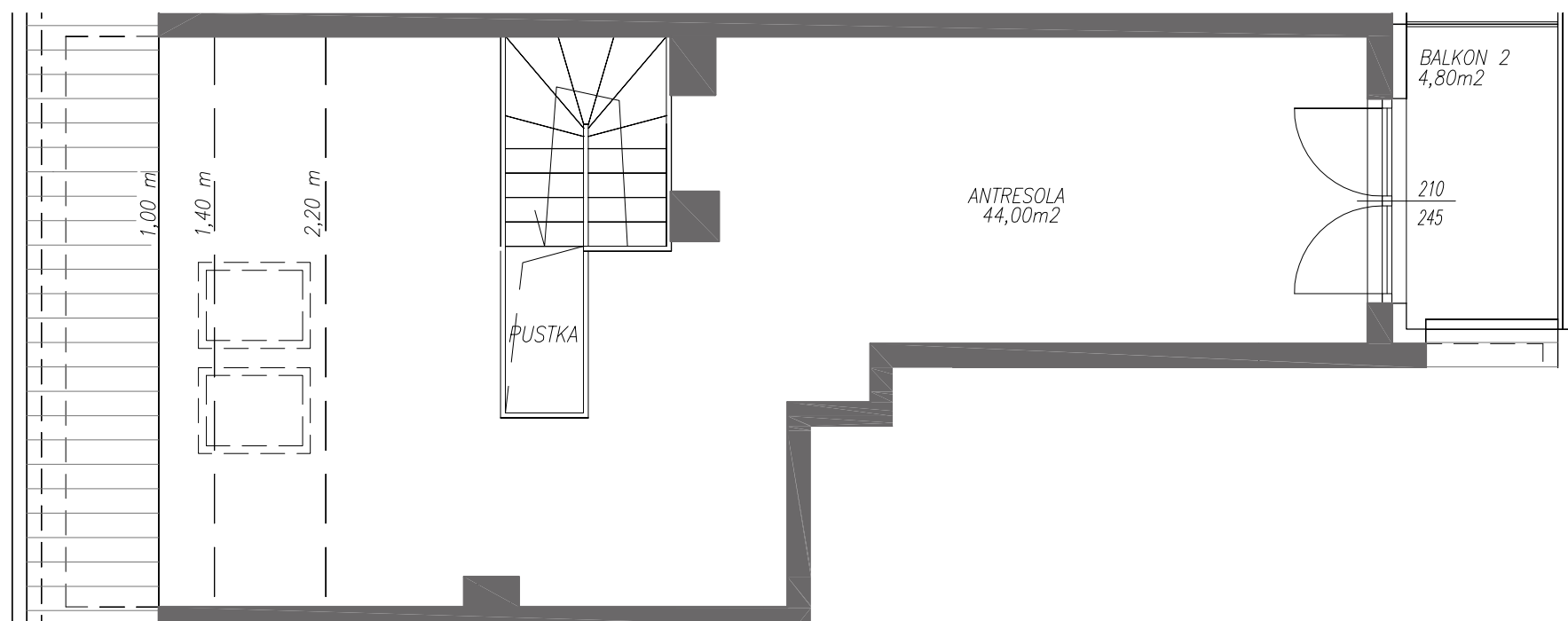
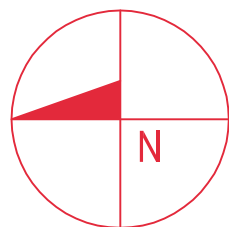




# Victoria Dom

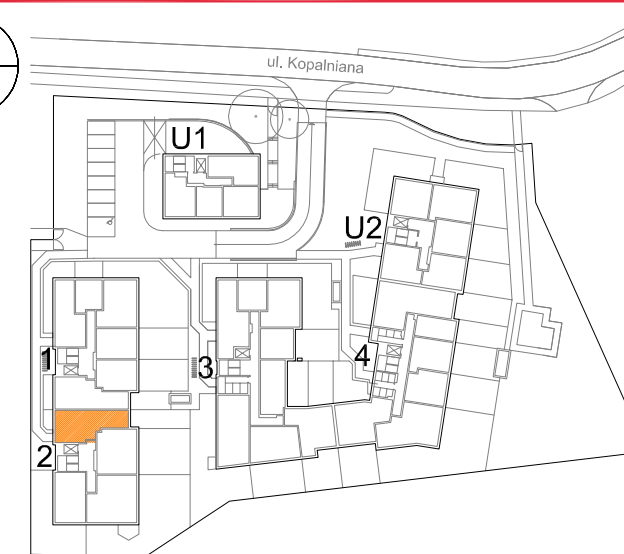

**LEGENDA:**

- ścianki działowe nadające się do demontażu
- ściany i obudowy pionów instalacyjnych

## LOKAL NR 37

PIĘTRO	3
POW. UŻYTKOWA	60,03m <sup>2</sup>
POKOJE	3
KLATKA	2

HOL	11,38m <sup>2</sup>
ŁAZIENKA	3,97m <sup>2</sup>
POKÓJ 1	10,01m <sup>2</sup>
POKÓJ 2	11,85m <sup>2</sup>
POKÓJ Z ANEKSEM KUCHENNYM	20,81m <sup>2</sup>
ANTRESOLA	44,00m <sup>2</sup>
BALKON 1	6,80m <sup>2</sup>
BALKON 2	4,80m <sup>2</sup>
ŚCIANKI DZIAŁOWE NADAJĄCE SIĘ DO DEMONTAŻU	2,01m <sup>2</sup>



POŁOŻENIE LOKALU W BUDYNKU

BIURO SPRZEDAŻY  
 22 228 67 27

OSIEDLE  
**METRO2**  
 POŁCZYŃSKA 2

**Adres inwestycji | Warszawa-Bemowo | ul. Kopalniana 14C | [www.victoriadom.pl](http://www.victoriadom.pl)**