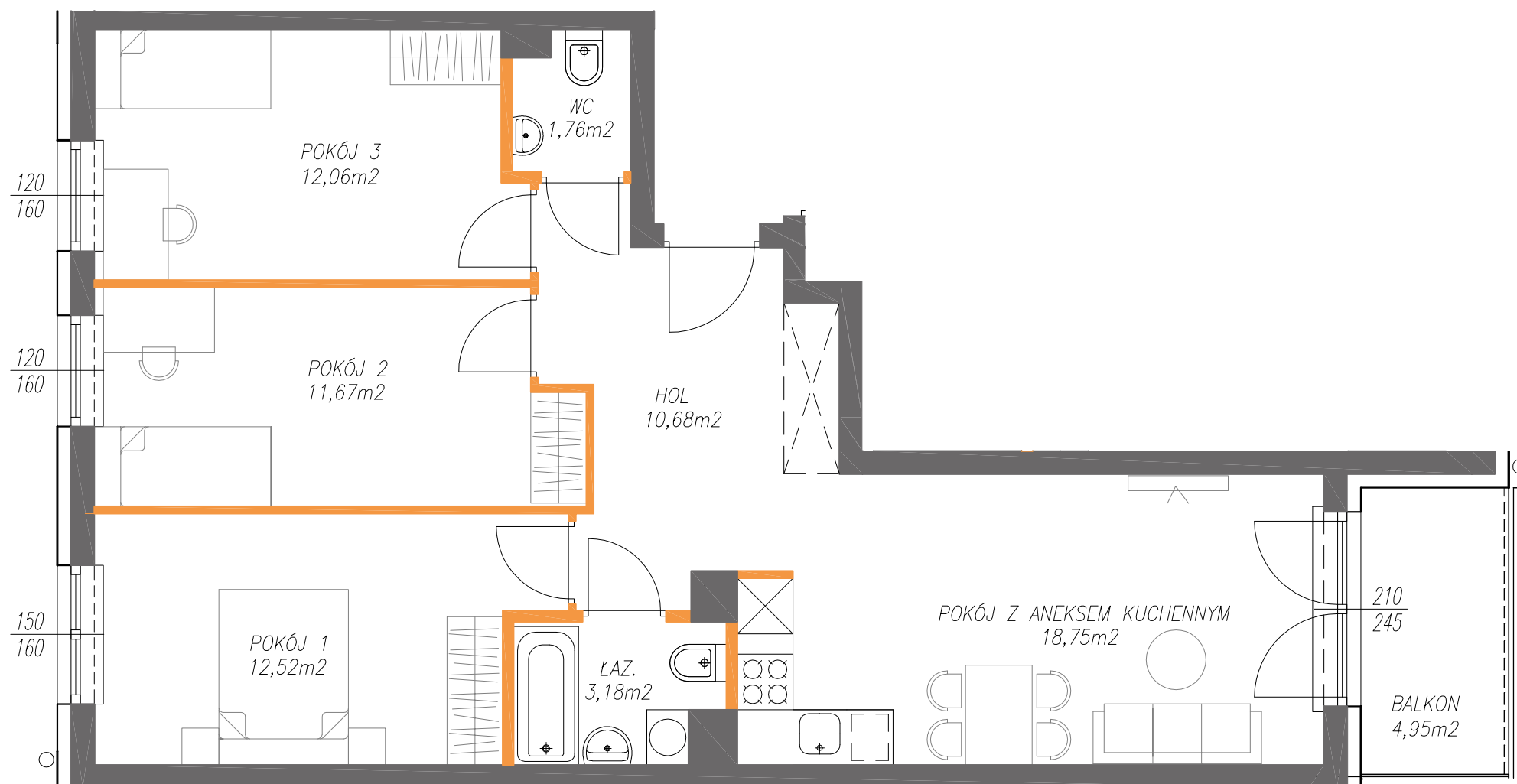
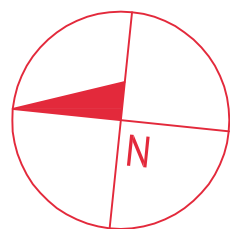




Victoria Dom

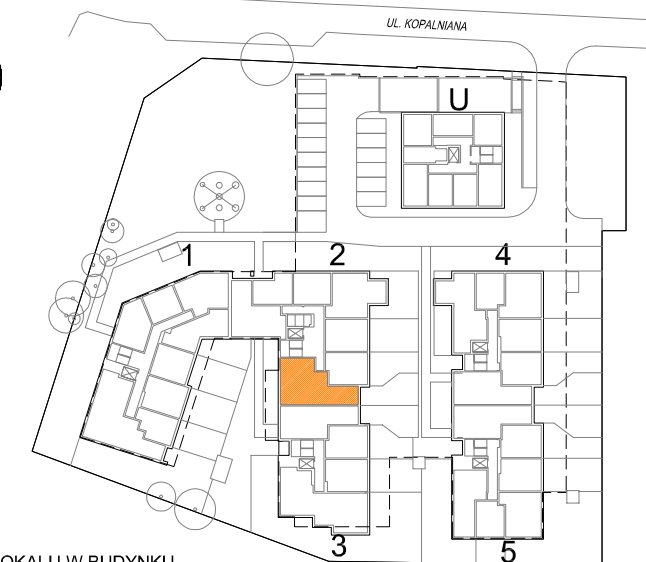

LEGENDA:

- ścianki działowe nadające się do demontażu
- ściany i obudowy pionów instalacyjnych

LOKAL NR 44

PIĘTRO	1
POW. UŻYTKOWA	73,50m ²
POKOJE	4
KLATKA	2

HOL	10,68m ²
WC	1,76m ²
ŁAZIENKA	3,18m ²
POKÓJ 1	12,52m ²
POKÓJ 2	11,67m ²
POKÓJ 3	12,06m ²
POKÓJ Z AN. KUCHENNYM	18,75m ²
BALKON	4,95m ²
ŚCIANKI DZIAŁOWE NADAJĄCE SIĘ DO DEMONTAŻU	2,88m ²



POŁOŻENIE LOKALU W BUDYNKU

BIURO SPRZEDAŻY

22 228 67 27

OSIEDLE
METRO
 POŁCZYŃSKA

Adres inwestycji | Warszawa-Bemowo | ul. Kopalniana | www.victoriadom.pl