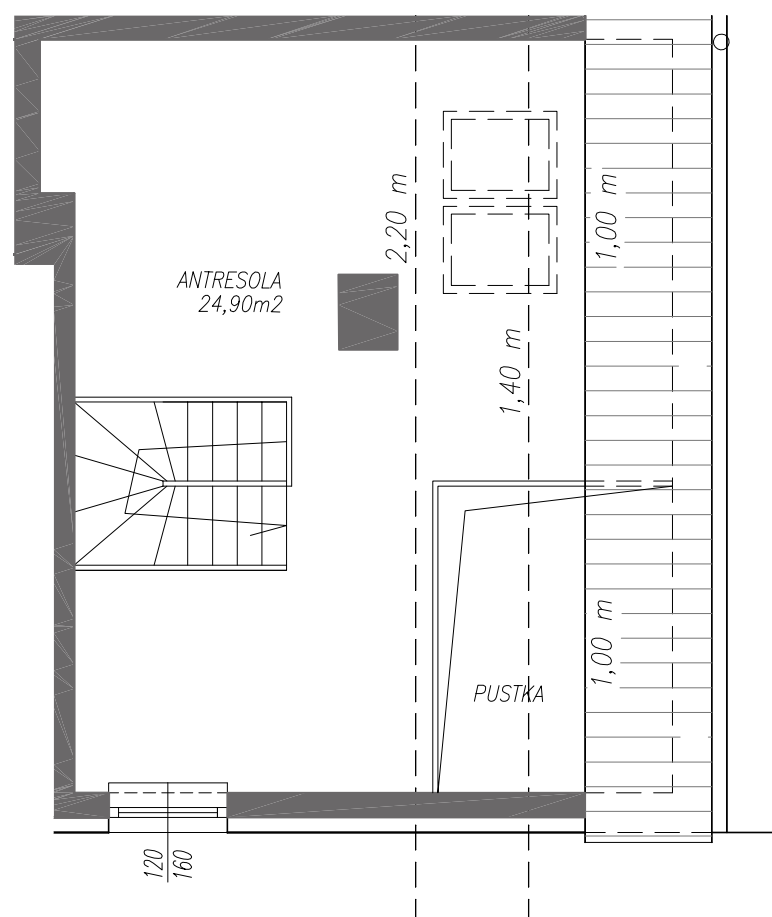
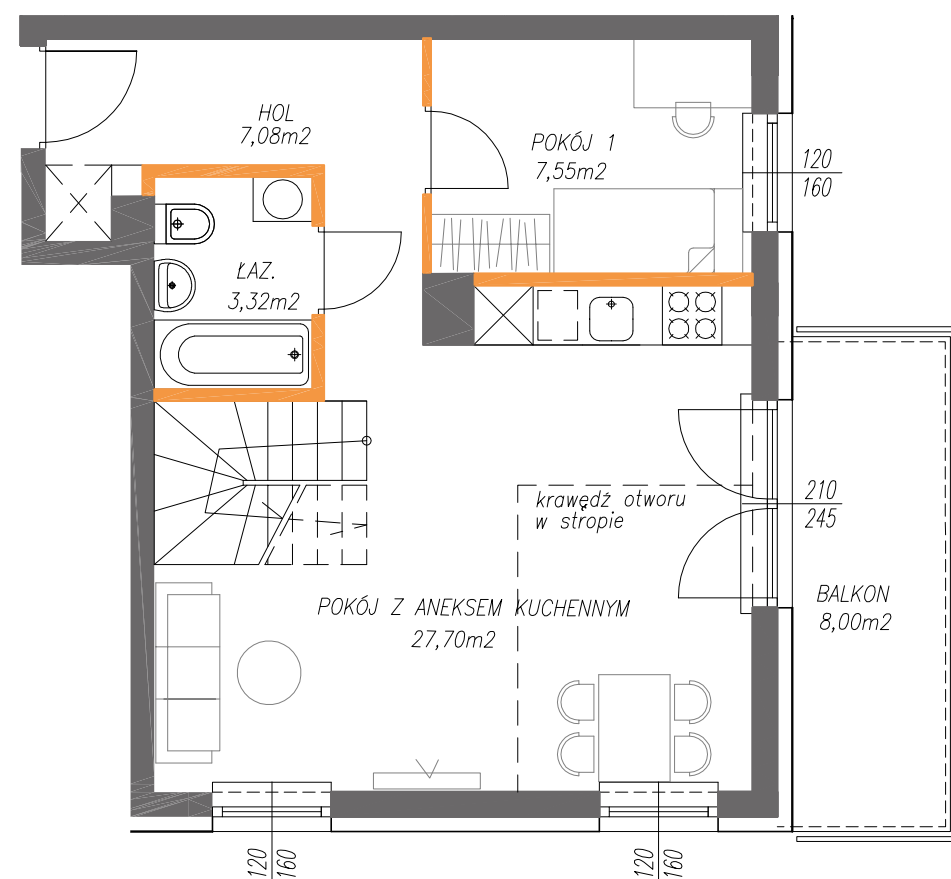
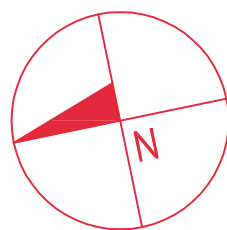






# Victoria Dom

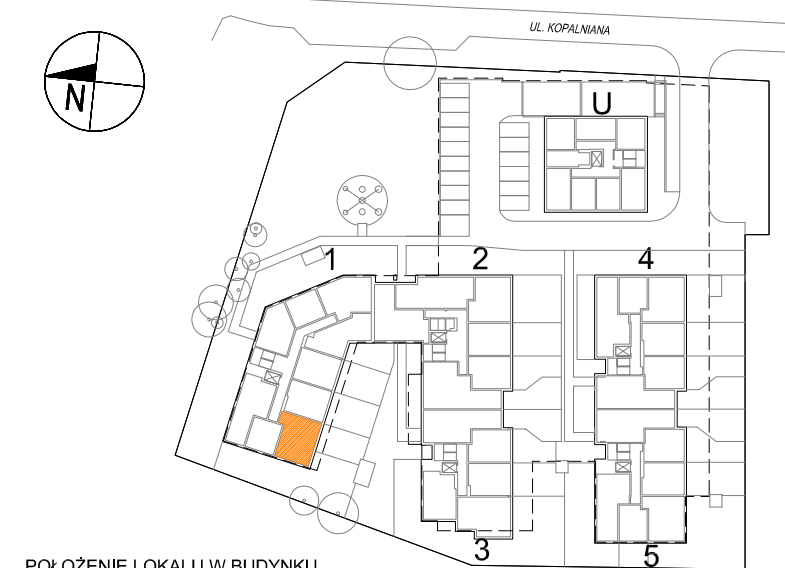


## LEGENDA:

-  ścianki działowe nadające się do demontażu
-  ściany i obudowy pionów instalacyjnych

<b>LOKAL NR 31</b>	
PIĘTRO	3
POW. UŻYTKOWA	47,25m <sup>2</sup>
POKOJE	2+antresola
KLATKA	1

HOL	7,08m <sup>2</sup>
ŁAZIENKA	3,32m <sup>2</sup>
POKÓJ 1	7,55m <sup>2</sup>
POKÓJ Z AN. KUCHENNYM	27,70m <sup>2</sup>
ANTRESOLA	24,90m <sup>2</sup>
BALKON	8,00m <sup>2</sup>
ŚCIANKI DZIAŁOWE NADAJĄCE SIĘ DO DEMONTAŻU	1,60m <sup>2</sup>



POŁOŻENIE LOKALU W BUDYNKU

BIURO SPRZEDAŻY  
 22 228 67 27

OSIEDLE  
**METRO**  
 POŁCZYŃSKA

**Adres inwestycji | Warszawa-Bemowo | ul. Kopalniana | [www.victoriadom.pl](http://www.victoriadom.pl)**