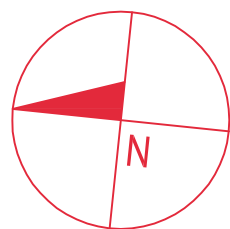
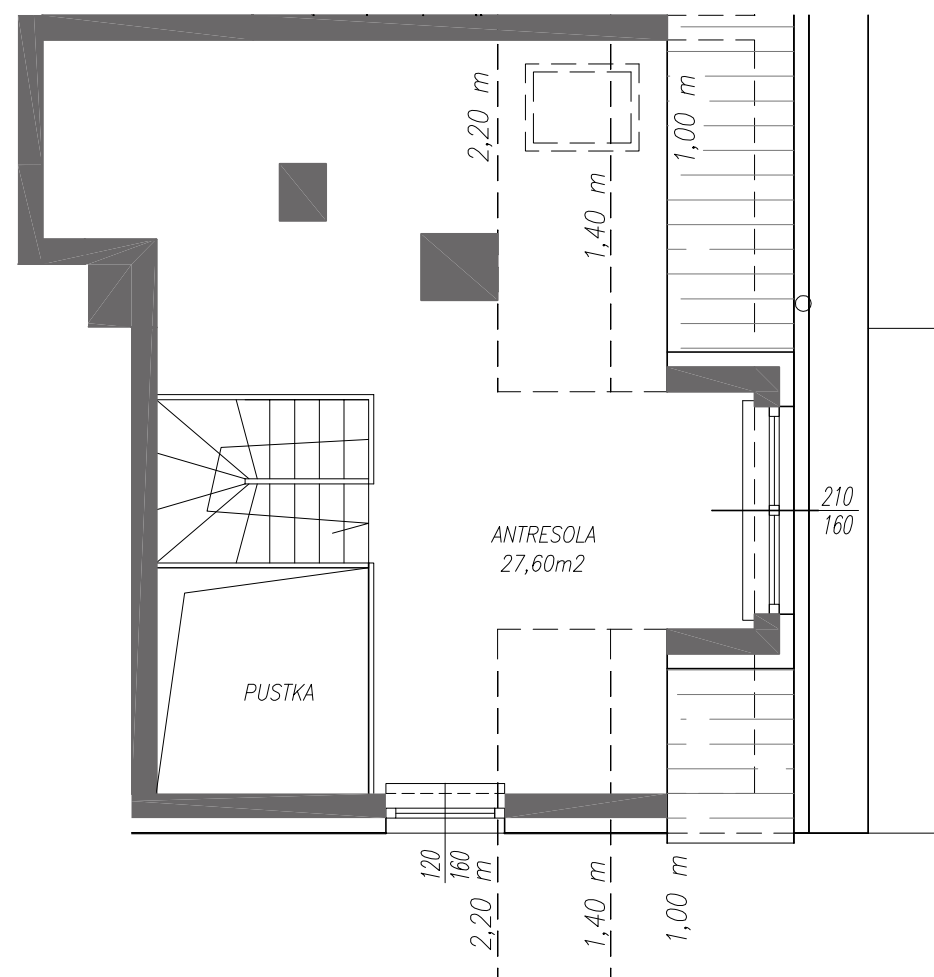
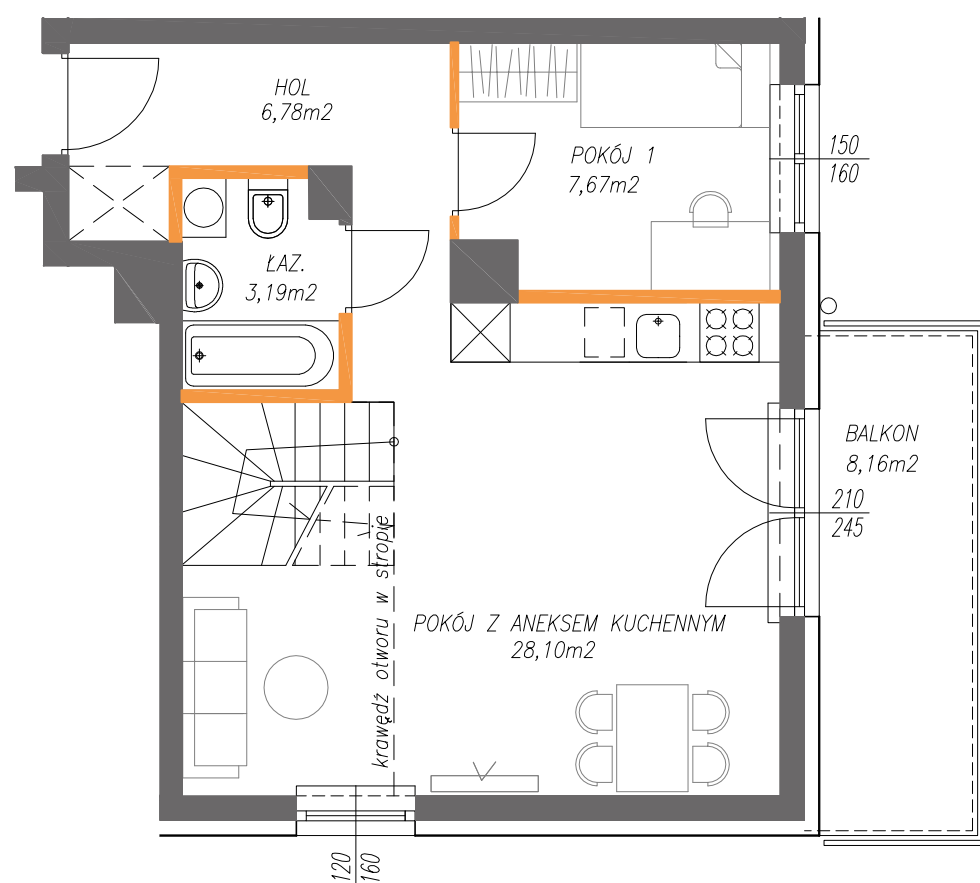




Victoria Dom



1m 2m 3m 4m



LEGENDA:

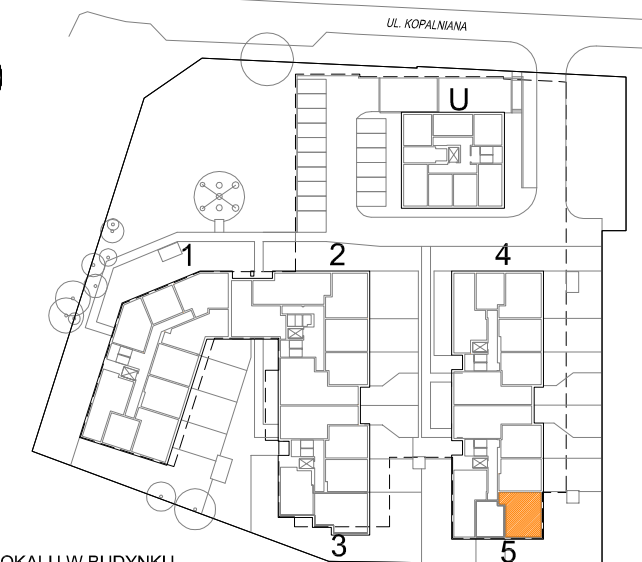
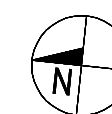
- ściany działowe nadające się do demontażu
- ściany i obudowy pionów instalacyjnych

LOKAL NR 121

PIĘTRO	3
POW. UŻYTKOWA	47,21m ²
POKOJE	2+antresola
KLATKA	5

HOL	6,78m ²
ŁAZIENKA	3,19m ²
POKÓJ 1	7,67m ²
POKÓJ Z AN. KUCHENNYM	28,10m ²

ANTRESOLA	27,60m ²
BALKON	8,16m ²
ŚCIANKI DZIAŁOWE NADAJĄCE SIĘ DO DEMONTAŻU	1,47m ²



POŁOŻENIE LOKALU W BUDYNKU

BIURO SPRZEDAŻY
22 228 67 27

OSIEDLE
METRO
POŁCZYŃSKA

Adres inwestycji | Warszawa-Bemowo | ul. Kopalniana | www.victoriadom.pl

Pomiarów powierzchni dokonano stosownie do treści Rozporządzenia Ministra Transportu, Budownictwa i Gospodarki Morskiej z dnia 25 kwietnia 2012 r. w sprawie szczegółowego zakresu i formy projektu budowlanego (Dz.U. z 2012 nr 0 poz. 462 ze zm.) wydanego na podstawie art. 34 ust. 6 pkt 1 ustawy z dnia 7 lipca 1994 r. - Prawo budowlane (Dz.U. z 2010 r. Nr 243, poz. 1623 ze zm.) - zgodnie z zasadami określonymi w normie PN-ISO 9836:1997. Powierzchnię użytkową wskazano w stanie wykończonym, z uwzględnieniem tynków. Wymiary liniowe pomieszczeń podano w ścianach bez tynków. Do powierzchni użytkowej lokalu wlicza się powierzchnię pod ścianami działowymi nadającymi się do demontażu. Instalacja wodna i kanalizacyjna doprowadzona do kuchni, łazienki i WC, zakończona korkami, nie schowana w ścianach. Rozprowadzenie instalacji pod przybory leży po stronie nabywcy. Meble, biały montaż oraz drzwi wewnętrzne nie stanowią elementu wyposażenia lokalu. Deweloper zastrzega sobie możliwość wprowadzenia niewielkich zmian w dalszym etapie inwestycji. Aranżacja lokalu przedstawiona na rysunku jest przykładowa.